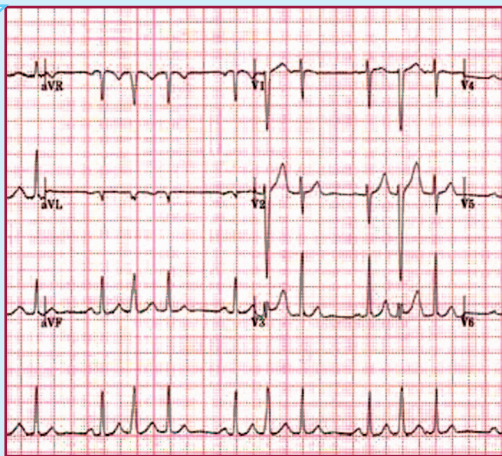


Sabato
14 Marzo
2026



CORSO DI AGGIORNAMENTO ECM

**So (sappiamo) gestire
il rischio cardiovascolare?**



JET HOTEL
Caselle (To)

Razionale

La cronicità rappresenta la voce a più alto impatto come spesa della sanità regionale, in particolare la presenza di fattori di rischio cardiovascolare come diabete, ipertensione, malattia renale cronica, dislipidemie, iperuricemia vanno ad incidere nella gestione clinico-assistenziale-economica di questa tipologia di pazienti. Con il progressivo invecchiamento della popolazione molte comuni patologie convergono verso un quadro di sindrome cardio nefro metabolica capace di generare re-ospedalizzazioni frequenti, eventi CV e dialisi che vanno a gravare sui bilanci sanitari di ogni Regione.

Questo evento vuole potenziare la consapevolezza e la cooperazione tra medici specialisti e medici di medicina generale dell'ASL TO4 per una diagnosi precoce ed una presa in carico condivisa del paziente a rischio cardiovascolare. La compilazione di una survey pre-evento fornirà una fotografia indicativa sulla gestione di questa tipologia di pazienti da cui far emergere riflessioni ed azioni concrete per una sempre più efficace gestione del rischio cardiovascolare.

Programma

8.30 Registrazione partecipanti

8.45 Introduzione G. Senatore

▲ 1 SESSIONE ▼

**IL RISCHIO CARDIO VASCOLARE GLOBALE.
ESISTE? E COSA SIGNIFICA?**

Moderatore: C. Moretti, A. Testa

9.00 IL MMG S. Dinatale

9.10 Lo specialista M. Capriolo

9.20 Risultati Survey G. Senatore

9.35 Discussione sui temi precedentemente trattati

▲ 2 SESSIONE ▼

FDR CARDIOVASCOLARE NOTI E MENO NOTI

Moderatore: E. Magro, U. Stralla

9.50 Diabete S. Allasia

10.00 Ipertensione T. Grosso

Programma

10.10 IRC S. Bussolino

10.20 Dislipidemia C. Gallo

10.30 Iperuricemia C. Rolando

10.40 BPCO F. Bosco

10.50 FA M. Giuggia

11.00 Discussione sui temi precedentemente trattati

▲ 3 SESSIONE ▼

E QUINDI? COSA FACCIAMO?

Moderatore: C. Gobbi, F. Pagnozzi

11.30 Il paziente con rischio cardiovascolare in cardiologia C. Solaro

11.40 Il paziente con rischio cardiovascolare in medicina M. Brattoli

11.50 Il paziente con rischio cardiovascolare in geriatria G. Maizza

12.00 Il paziente con rischio cardiovascolare in nefrologia A. Serra

12.10 Discussione sui temi precedentemente trattati

12.30 Light lunch

▲ 4 SESSIONE ▼

I FARMACI

Moderatore: F. Bosco, G. Senatore

13.30 SGLT2 nel rischio cardiovascolare F. Troiano

13.50 Cosa uso per ridurre iperuricemia? V. Infantino

14.10 Tavola rotonda: cosa cambierà domani al paziente a rischio cardiovascolare

S. Allasia, L. Bonicatto, C. Gobbi,

E. Magro, C. Moretti, A. Moroni,

F. Pagnozzi, A. Serra, U. Stralla

16.00 Take home message

RESPONSABILE SCIENTIFICO

DR. GAETANO SENATORE

**Direttore Dipartimento Medico ASL TO4 e Direttore SC di Cardiologia
Presidio Ospedaliero Riunito Ciriè - Lanzo (To)**

SEDE

Jet Hotel - Via della Zecca 9, Caselle Torinese (TO)

DESTINATARI

**Categoria Accreditata: Medico chirurgo; Farmacista
Discipline Principali: Anestesia e Rianimazione, Cardiologia, Geriatria,
Malattie metaboliche e diabetologia, Medicina generale,
Medicina interna, Medicina e chirurgia d'accettazione e d'urgenza,
Nefrologia; Farmacista ospedaliero.**

PROVIDER

**Dynamicom Education srl ID 181 ha inserito nel programma formativo
l'evento. Il conseguimento dei crediti è subordinato alla
partecipazione effettiva all'intero programma e alla verifica
dell'apprendimento.**

ISCRIZIONI

**La partecipazione al Corso è gratuita, sino ad esaurimento dei posti
disponibili. Per iscriversi è necessario telefonare o inviare una
mail con i dati del richiedente alla segreteria organizzativa:
adesionicongressicomunicare@gmail.com**

Si ringraziano per il contributo incondizionato: