

## RESPONSABILI SCIENTIFICI

**BENEDETTO BRUNO**  
Direttore SC di Ematologia U  
AOU Città della Salute  
e della Scienza di Torino,  
Presidio Molinette

**ELOISE BEGGIATO**  
SC di Ematologia U  
AOU Città della Salute  
e della Scienza di Torino,  
Presidio Molinette

## INFORMAZIONI GENERALI

### DESTINATARI

Medici specialisti in ematologia, oncologia, radiologia, medicina interna, anestesia e rianimazione.

### ECM

Il Provider DYNAMICOM EDUCATION srl (n. 181) ha inserito nel programma formativo l'evento assegnando 5 crediti. Il conseguimento dei crediti è subordinato alla partecipazione effettiva all'intero programma e alla verifica dell'apprendimento.

### PER ISCRIZIONI ED ADESIONI: SEGRETERIA ORGANIZZATIVA



COMUNICARE, Torino - Tel. 011 660 42 84  
adesionicongressicomunicare@gmail.com  
www.eventi-comunicare.it

Si ringrazia per il contributo non condizionante:



# L'ecografia tradizionale e il ruolo dell'ecografia point of care nel paziente ematologico

Torino, 13 giugno 2023



Sede:  
Accademia di Medicina  
via Po, 18 - Torino



I pazienti affetti da patologia oncoematologica, sono spesso complessi, necessitano del supporto radiologico per arrivare alla diagnosi e alla stadiazione di malattia e quindi iniziare un percorso chemioterapico.

I pazienti ematologici possono sviluppare complicanze multi-organo dovute a compressione, versamento, infiltrazione e necessitare di procedure diagnostiche ecoguidate. Inoltre, nonostante i progressi fatti in termini di prevenzione e trattamento, le complicanze infettive, la trombosi e la cardiotossicità rimangono, ad oggi, una delle più frequenti e serie complicanze correlate alla chemioterapia.

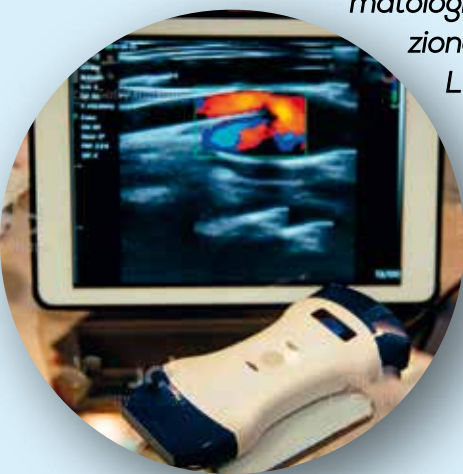
RAZIONALE

Questo dato fa emergere chiaramente la necessità di un rapido intervento diagnostico e terapeutico.

L'utilizzo di una strategia ecografica point of care è stata ampiamente studiata in pronto soccorso e in medicina d'urgenza ed è ormai diventata di grande utilità nella gestione del paziente critico.

La metodica ecografica è utile non solo per la conferma o l'esclusione della causa che ha determinato la sintomatologia del paziente ma anche per seguire l'evoluzione e la monitorizzazione del paziente.

L'ecografia bed-side consente al clinico di prendere in pochi minuti decisioni rilevanti per la vita del paziente che ha in cura ed è per questi motivi che va considerata uno strumento importante che tutti i medici dovrebbero essere in grado di utilizzare nella pratica clinica.



13.30 Registrazione dei partecipanti e welcome coffee

14.00 Apertura dei lavori e presentazione degli obiettivi formativi  
*Benedetto Bruno*

**MODERATORI: ROBERTO FREILONE, ERNESTA AUDISIO**

14.10 Presentazione del Progetto ecografia polmonare in ematologia  
*Carolina Secreto*

14.30 L'ecografia nel paziente ematologico  
*Carlo Gazzera*

14.50 L'ecografia polmonare nel paziente neutropenico  
*Emanuele Pivetta*

15.10 L'ecocardiografia in urgenza nel paziente ematologico  
*Andrea Costamagna*

15.30 Discussione

**MODERATORI: PAOLO FONIO, GIORGIO LIMERUTTI**

15.50 L'ecografia nel paziente sottoposto a trapianto di midollo VOD e NEC  
*Edoardo Benedetti*

16.15 L'ecografia addominale in urgenza nel paziente ematologico  
*Patrizia Sardo*

16.40 La diagnosi di TVP nel paziente ematologico  
*Andrea Discalzi*

17.05 La diagnosi di trombosi del CVC  
*Denis Rossato*

17.30 Esperienze di real life nella pratica clinica quotidiana  
*Veronica Peri, Jessica Gill*

18.15 Take home message  
*Benedetto Bruno, Eloise Beggiato*

18.30 Chiusura dei lavori

PROGRAMMA SCIENTIFICO