

# CHIRURGIA PROTESICA DI SPALLA

*and relive surgery*  
Orbassano ( To)  
6-7 febbraio 2019

## Relive surgery

## Glene difficili

Prof. Raffaele Russo



UNIVERSITÀ  
POLITECNICA  
DELLE MARCHE



## Storia clinica

- Donna (62 anni)
- Mielite trasversa
- Ipertensione arteriosa, ex fumatrice
- Da 20 anni sulla sedia a rotelle
- Rigidità dolorosa delle spalle
- Dolore da 5 anni

Università  
Cattedra di  
Ortopedia  
Università

S. Luigi  
Gonzaga

Orbassano (TO)

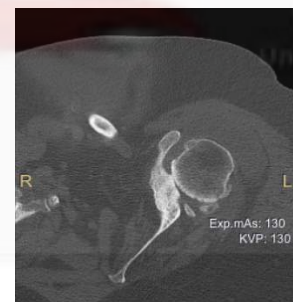
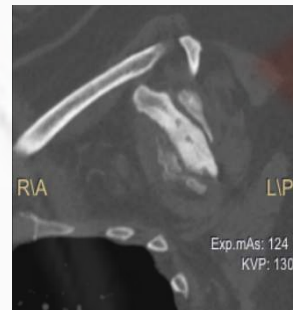
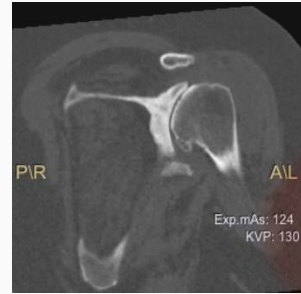
Il Corso Avanzato  
Chirurgia Protetica di Spalla  
Prof. F. Castoldi



# IMAGING



RX



TC 2D



TC Volume rendering

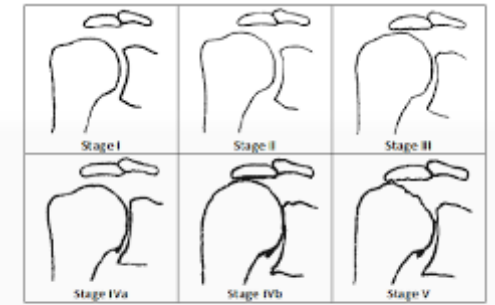
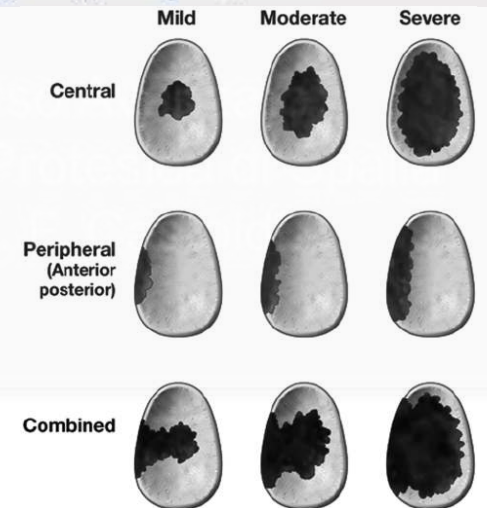
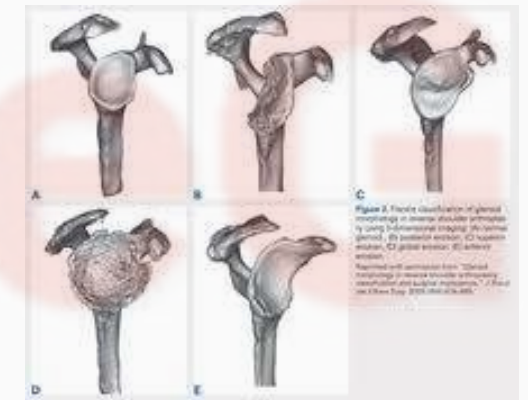
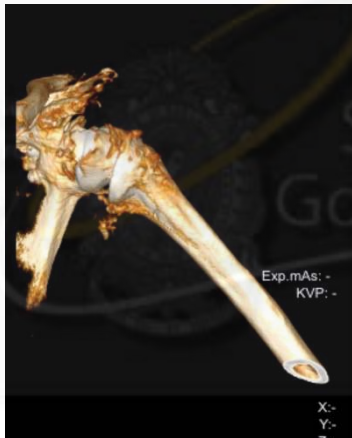
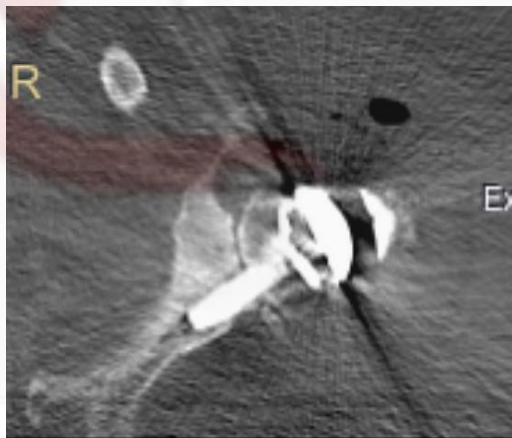
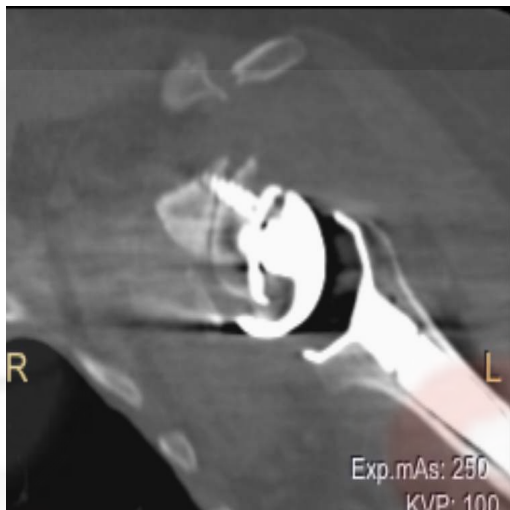
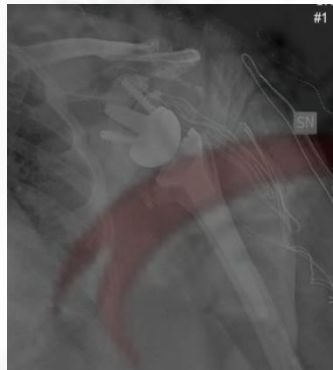


Figure 4: Hamada classification system classification according to the acromioclavicular interval and progression of arthropathy.



# Re-live surgery



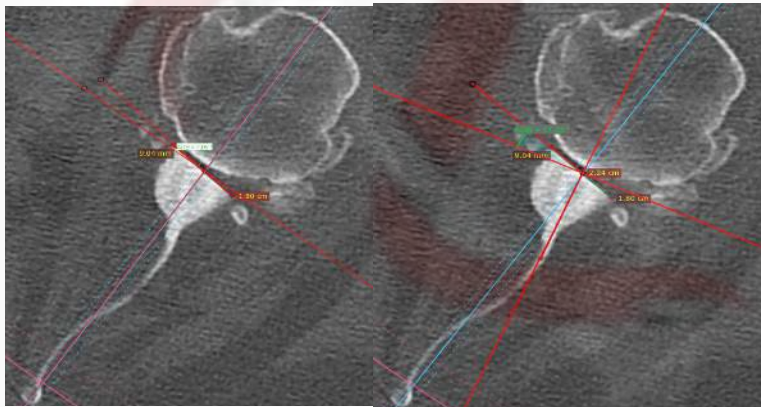


# Discussione

- **Caso ad alta complessità**
- **Punti essenziali e critici:**
  - Informazione del paziente
  - Studio pre-operatorio della morfologia soprattutto glenoidea
  - Identificazione dei punti di «reperere anatomici» della scapola
  - Utilizzo di un perno centrale della metaglena a stabilità primaria
  - Preparazione della superficie glenoidea e dell'innesto osseo

# Discussione

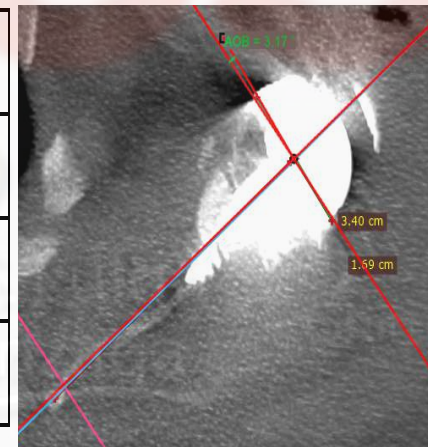
- “Comparative analysis of 2 glenoid version measurement methods in variable axial slices on 3-dimensionally reconstructed computed tomography scans”, (Cunningham 2018 JSES)



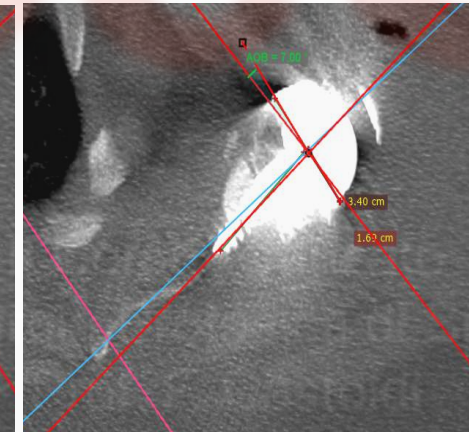
Friedman

Metodo della volta

	Friedman	Volta
Pre-op	≈7°	≈17°
Post-op	≈3°	≈7°
Correzione	≈4°	≈10°



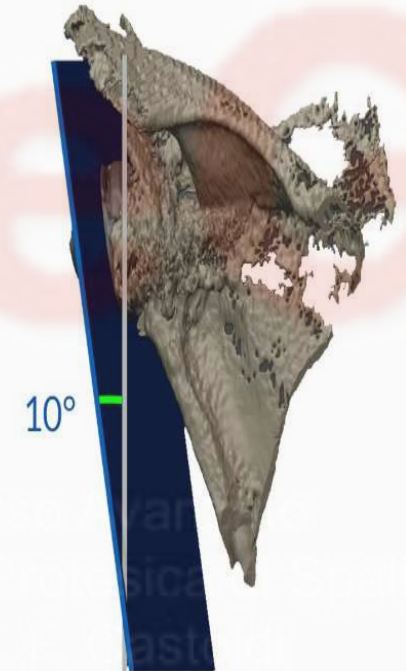
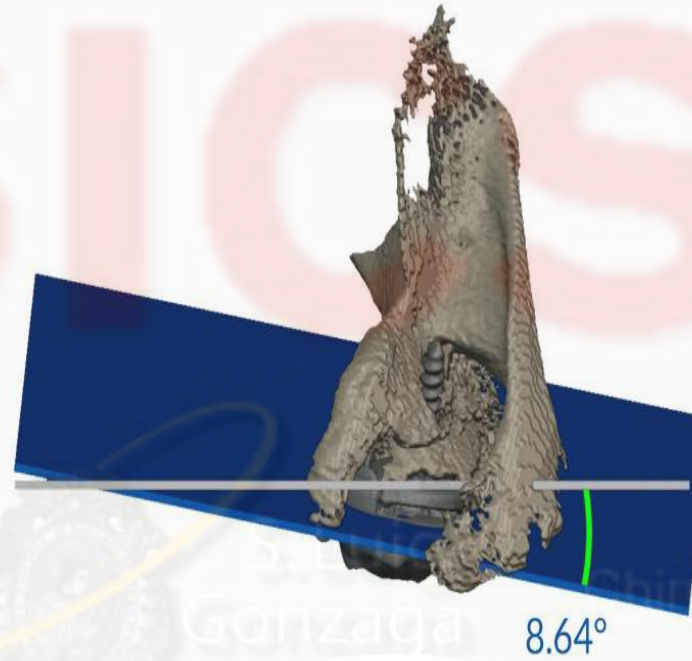
Friedman



Metodo della volta

# Valutazioni 3 D model

- sono state effettuate delle misure sulla ricostruzione 3D.
- Sono stati considerati 2 piani:
- nel pre-op un piano passante per gli estremi superiore e inferiore della fossa glenoidea
- nel post-op il piano parallelo e coincidente con la superficie interna della glenosfera
- Dal posizionamento di questi 2 piani si generano 2 angoli che determinano gli angoli di correzione dell'impianto protesico



# XV CONGRESSO NAZIONALE NAPOLI 2020



**SICSeG**

Società Italiana di Chirurgia della Spalla e del Gomito

