

“...come non è possibile curare gli occhi senza curare la testa, né la testa senza il corpo, così neppure il corpo senza l'anima; [...]” (Platone, *Charm 156b3-c5, IV secolo a.C.*).

Lo studio delle interazioni Cuore-Cervello sono un ambito clinico che in questi ultimi anni si sta sempre più sviluppando per le importanti interazioni e per la necessità di confronto fra specialisti con diversi indirizzi e possibilità tecnologiche in campo diagnostico e operativo.

Il convegno riveste una particolare importanza poiché le malattie che interessano l'apparato NeuroCardioVascolare occupano il primo posto nel mondo per ciò che riguarda morbilità e mortalità. Oltre il 30% della popolazione oggi perde la vita a causa di malattie legate all'apparato NeuroCardiocircolatorio. Inoltre si assiste ad un incremento di persone con disabilità vascolari che necessitano di assistenza e cure prolungate con grave impatto sociale.

L'incontro propone approfondimenti sui fattori di rischio, sulle più avanzate soluzioni di indagine diagnostica, sulle terapie farmacologiche e interventistiche, e sulla letteratura scientifica in merito alla gestione delle co-morbilità.

Grande attenzione sarà rivolta alla diagnostica differenziale dedicata ai meccanismi di interazione cuore-cervello, soprattutto nei quadri clinici per cui l'individuazione tempestiva e puntuale di condizioni di rischio o di disfunzioni, dipenda anche la possibilità il più rapido possibile di interventi terapeutici efficaci.

Sono previsti, inoltre, focus sulle condizioni fisiopatologiche più a rischio che possono comportare gravi danni cardiaci o neurologici.

Per ottenere una risposta concreta ed efficace a tali condizioni patologiche e contribuire ad una migliore qualità ed aspettativa di vita, sono necessarie oltre ad una saggia prevenzione accompagnata da una puntuale informazione socio-sanitaria per il paziente, un costante aggiornamento dei medici sui progressi della scienza e sulle più avanzate soluzioni di cura e di intervento, confronto e cooperazione fra esperti e una presa in carico del paziente con approccio multidisciplinare, attraverso una equipe di specialisti dedicata in grado di accompagnare il paziente in tutte le fasi del percorso clinico, dal domicilio alla riabilitazione in una rete collaborativa che coinvolga tutti gli attori del Processo.

Dall'importante figura specialistica ad una connessione di azioni collegate che vada nella direzione olistica della cura della persona.

INFORMAZIONI GENERALI

SEDE

BIOINDUSTRY PARK SILVANO FUMERO (Sala congressi)
Via Ribes, 5 - Colletterto Giacosa (Torino)

RESPONSABILI SCIENTIFICI

WALTER GROSSO MARRA, Direttore SC di Cardiologia
ospedale di Ivrea, ASL TO 4
CLAUDIO GEDA, Direttore SC di Neurologia ospedale di Ivrea,
ASL TO 4

DESTINATARI

Medici specialisti in cardiologia, neurologia, medicina
interna, geriatria, medicina d'accettazione e d'urgenza,
endocrinologia, radiologia e medici di medicina generale;
infermieri

PROVIDER

Il Provider DYNAMICOM EDUCATION SRL (n.181) ha inserito
l'evento nel programma formativo.
L'assegnazione dei crediti è subordinata alla partecipazione
effettiva all'intero programma e alla verifica
dell'apprendimento.

ISCRIZIONI

La partecipazione al Corso è gratuita, sino ad esaurimento
dei posti disponibili.
Per iscriversi è necessario telefonare o inviare una mail con i
dati del richiedente alla segreteria organizzativa:
adesionicongressicomunicare@gmail.com

SEGRETERIA ORGANIZZATIVA



Comunicare, Torino - Tel. 011 660.42.84
adesionicongressicomunicare@gmail.com
www.eventi-comunicare.it

ICTUS:
È SEMPRE
COLPA
DEL
CUORE?

7 luglio 2022
BIOINDUSTRY PARK
SILVANO FUMERO
- Colletterto Giacosa (To) -

RESPONSABILE SCIENTIFICO
Walter Grosso Marra
Claudio Geda



A.S.L. TO4
Azienda Sanitaria Locale
di Ciriè, Chivasso e Ivrea



8.40 Registrazione partecipanti

9.00 Introduzione e Saluti

Autorità: **S. Sertoli, S. Scarpetta, G. Chiozza, A. Girardi, A. Pasquero, C. Ghiringello, W. Grosso Marra, C. Geda**

I SESSIONE

Moderatori: **F. Bisanti, P. Cavallo, R. Rossini**

9.15 Classificazione dell'ictus: fisiopatologia, Inquadramento diagnostico dell'ictus, recenti acquisizione per il trattamento dell'ictus, malattie cerebro-vascolari e ictus
P. Cerrato

9.45 Diagnostica radiologica dell'ictus e trattamento meccanico - **G. P. Vaudano**

10.05 Impiego degli ultrasuoni nell'ambito ICTUS
C. Lucchini
Ecodoppler transcranico, vasi epiaortici, ecocardiografia con contrasto
N. Basile

10.25 Trattamento della Malattia carotidea
D. Moniaci

10.40 Discussione

II SESSIONE

Moderatori: **C. Moretti, G. Senatore, S. Savoldi**

11.00 FA: pro terapia farmacologica - **G. Trapani**
Pro ablazione - **M. Giuggia**

11.30 Cardiopatia congenita ed ictus:
quando trattare - **G. Agnoletti**
quando non trattare - **L. Biasco**

12.00 Cardiopatia strutturale ed Ictus:
quando trattare - **P. Scacciatella**
quando non trattare - **F. Conrotto**

12.30 Chiusura auricola:
pro - **E. Pelissero**
contro - **R. Rossini**

13.00 Cardioembolismo: è solo colpa del cuore?
E. Beggiato

13.20 Discussione

13.35 Light lunch

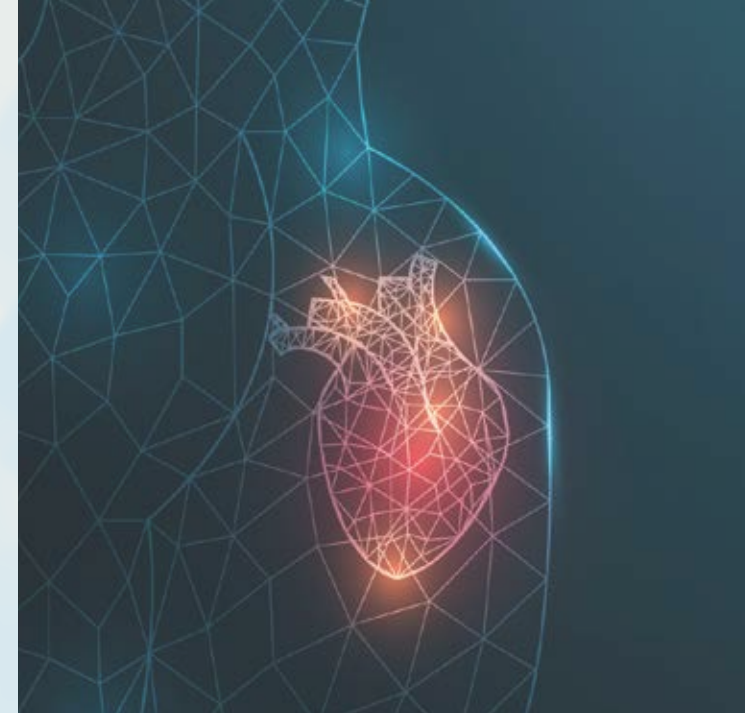
III SESSIONE

Moderatori: **W. Grosso Marra, F. Pagnozzi, L. Gurioli**

14.30 **Profilo di rischio cardiovascolare ed ictus**
Punto di vista dell'internista in tema di ipertensione arteriosa - **A. Milan**
Punto di vista dell'emodinamista in tema di cardiopatia ischemica - **A. Di Leo**
Punto di vista dell'endocrinologo in tema di dislipidemia e diabete - **A. Benso**

15.15 **Malattie rare ed ictus: amiloidosi e malattia di Fabry**
Punto di vista del neurologo - **G. Vaula**
Punto di vista del cardiologo - **C. Raineri**

15.45 Discussione



IV SESSIONE

Moderatori: **F. Aprà, P.F ranzese, D. Imperiale**
Discussant: **B. Scapino P. Baron, F. Mecca**

16.00 ESPERIENZE DI REAL LIFE NELLA PRATICA CLINICA QUOTIDIANA
C. Civardi, M. Barra, D. Presutti, M. Suppo

MONITORAGGIO NEL PAZIENTE NEUROLOGICO
S. Chirivi, A. Mottinelli

V SESSIONE

17.30 **Letture** - presenta **M. Barra**
Dall'acuzie alla cronicità: i bisogni del paziente acuto stabilizzato - **L. Gurioli**

17.45 Take home message
W. Grosso Marra, C. Geda

18.00 Chiusura lavori